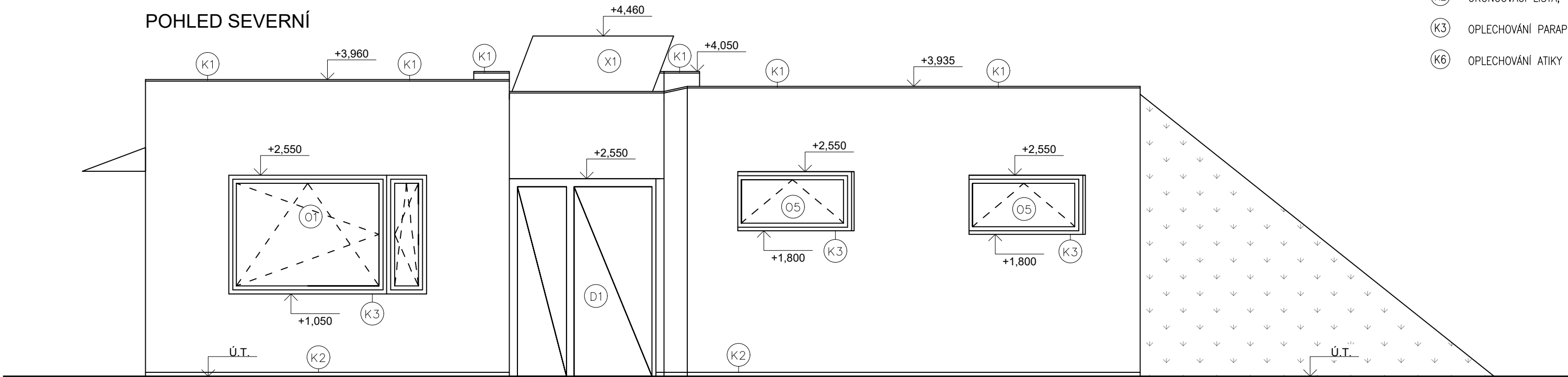
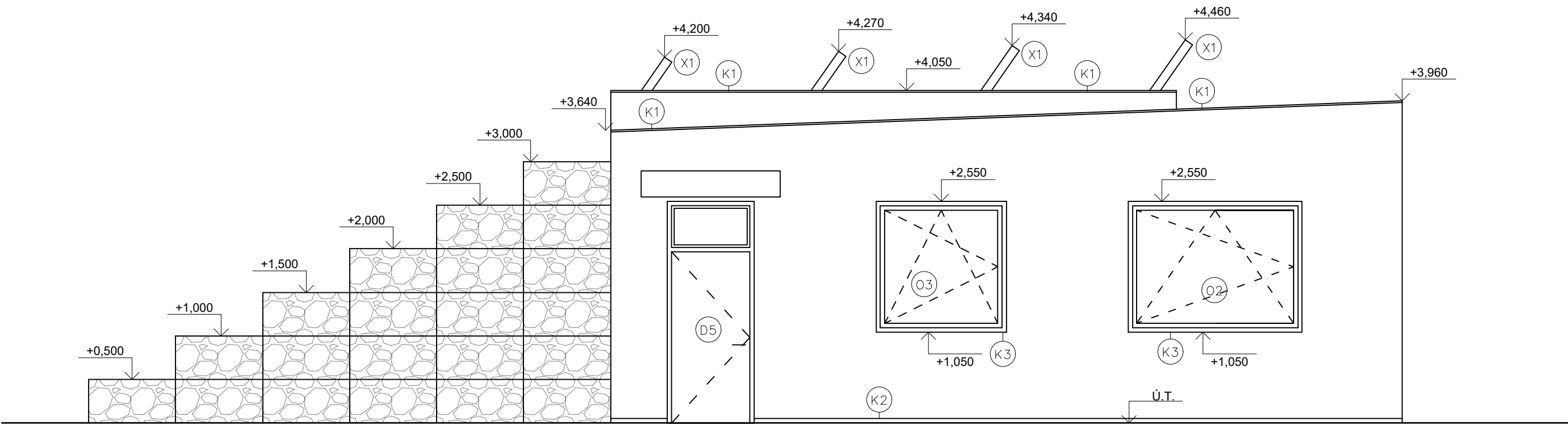


POHLEDY - OBJEKT A
M1:50

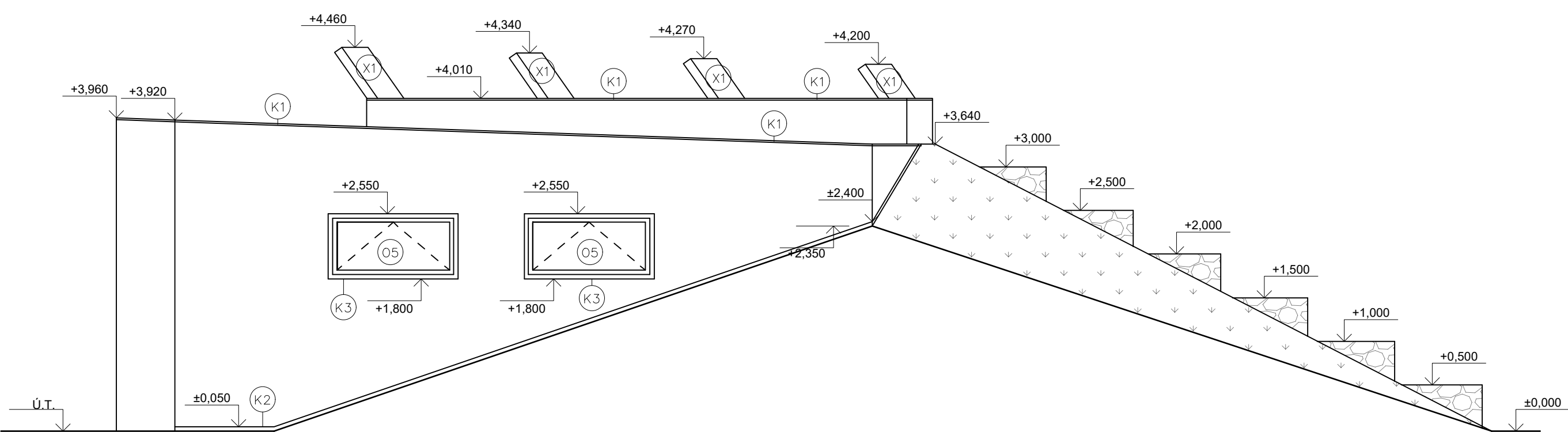
POHLED SEVERNÍ



POHLED VÝCHODNÍ



POHLED ZÁPADNÍ



POZNÁMKA

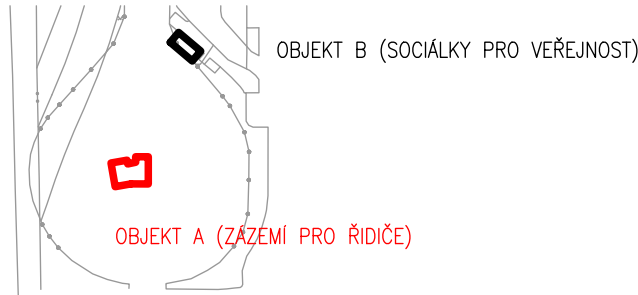
- (Dn) DVEŘE, BLIŽŠÍ SPECIFIKACE VIZ. VÝPIS VÝPLNÍ A OTVORŮ
- (On) OKNA, BLIŽŠÍ SPECIFIKACE VIZ. VÝPIS VÝPLNÍ A OTVORŮ
- (X1) SOLÁRNÍ PANELE, VIZ. 1.4.4 ELEKTROINSTALACE
- (K1) OPLECHOVÁNÍ ATIKY
- (K2) UKONČOVACÍ LIŠTA, VIZ VÝPIS KLEMPÍŘSKÝCH VÝROBKŮ
- (K3) OPLECHOVÁNÍ PARAPETU
- (K6) OPLECHOVÁNÍ ATIKY

LEGENDA MATERIÁLŮ

- FASÁDNÍ OMÍTKA BILÁ
- GABIONOVÁ STĚNA
- NÍZKOÚDRŽBOVÁ EXTENZIVNÍ ZELEŇ

POZNÁMKA OBECNÁ

JIŽNÍ STĚNA JE V PLNÉ VÝŠI ZASYPÁNA NÁSYPEM
STYKY RŮZNÝCH MATERIÁLŮ PŘETÁHNOUT PLETIVEM/PERLINKOU
DRÁŽKY VE ZDIVU PRO INSTALACE BUDOU VYFRÉZOVÁNY, PO MONTÁŽI ZCELA VYPLNIT A VYZTUŽIT PERLINKOU
ZA PŘÍPADNÉ ZMĚNY OPROTI SCHVÁLENÉ PROJEKTOVÉ DOKUMENTACI, KTERÉ NEBUDOU POTVRZENY/SCHVÁLENY GENERÁLNÍM PROJEKTANTEM STAVBY, NENESE GENERÁLNÍ PROJEKTANT ŽÁDNOU ZODPOVĚDNOST
PROSTUPY INSTALACÍ PŘES POŽÁRNÍ ÚSEKY BUDOU DOPLNĚNY POŽÁRNÍ UCPÁVKOU S NÁLEŽITOU ODOLNOSTÍ. POŽÁRNÍ ÚSEKY A NEHOŘLAVOST MATERIÁLŮ SPECIFIKOVÁNA V 1.3 PBŘS
SAMOSTATNĚ JSOU ŘEŠENY DÍLČÍ PROJEKTY PROFESÍ A SPECIALIZACÍ
V PROJEKTOVÉ DOKUMENTACI NEJSOU ZAKRESLENY PROSTUPY PRO ZTI, ÚT, VZT , ELEKTRO A PLYN.
V PŘÍPADĚ NEJASNOSTÍ MEZI STAVEBNÍ ČÁSTÍ PROJEKTU A PROJEKTU POŽÁRNĚ BEZPEČNOSTNÍHO ŘEŠENÍ JE PBŘS VŽDY PRIORITY
PŘI REALIZACI JAKÉKOLIV DÍLČÍ ČÁSTI OBJEKTU JE NUTNÉ POUŽÍVAT KOMPLETNÍ DOKUMENTACI VČETNĚ VŠECH PŘÍLOH
STYK OKNA S OMÍTKOU BUDE ŘEŠEN POMOCÍ NAPOJOVACÍ APU LIŠTY (I+E)
DALŠÍ POTŘEBNÉ INFORMACE – VIZ VÝPIS PRVKŮ
NOPOVA FÓLIE ZE SKLADBY S7 A S8 JE ZAKONČENA ZAKONČOVACÍ LIŠTOU. V MÍSTĚ KDE JE NÁSYP VYŠŠÍ NEŽ STĚNA JE ZAONČENA V MÍSTĚ ASFALTOVÉHO PASU KCE STŘECHY



±0,000 = + 265,350 Bpv

název a místo stavby: Výstavba budovy zázemí pro řidiče a veřejných toalet - Dubina smyčka k.ú. Dubina u ostravy (798894), parc. č.110/129		
investor: Dopravní podnik Ostrava a.s.; Poděbradova494/2, Ostrava 702 00 Zastoupena: Ing. Martinem Chovancem, ředitelem úseku technického		
část: D.1.1 - Architektonicko-stavební řešení		
zodpovědný projektant : Petr Mareček, ČKAIT 1103789		
vypracoval : Martin Vašica		
stupeň dokumentace: DSP + DPS		
výkres: POHLEDY - OBJEKT A		
měřítko: 1:50	datum: LISTOPAD 2020	formát: A2
číslo výkresu: D.1.1-04		